

เอกสารประกอบการเรียนรู้

เพื่อทบทวนบทเรียนภาคฤดูร้อน

วิชา ชีววิทยา

ระดับชั้นมัธยมศึกษาปีที่ 5

Smart Science

เรื่องที่ 1 เรื่อง เนื้อเยื่อพืช (Plant tissue)

ให้นักเรียนหนังสือชีววิทยา ชั้นมัธยมศึกษาปีที่ 5 เล่ม 1 หน้า 3-10 เรื่อง เนื้อเยื่อพืช (Plant tissue)

หรือศึกษาค้นคว้าเพิ่มเติมด้วยตนเอง



และทำแบบฝึกหัด ต่อไปนี้


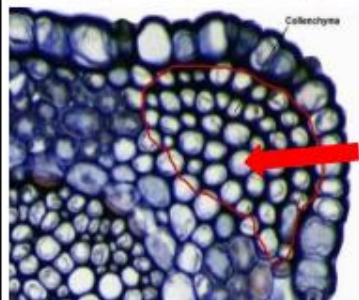

1. ใบงานที่ 1 เรื่อง เนื้อเยื่อพืช (Plant tissue)

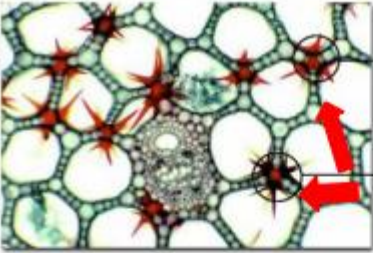
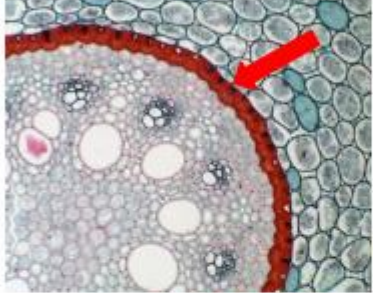
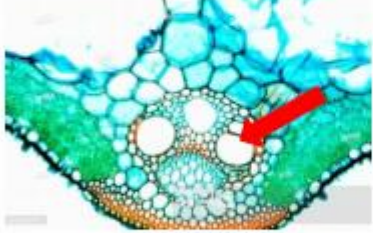

*หมายเหตุ ส่งครูสอนชีววิทยาตอนเปิดเทอมเพื่อตรวจคำตอบ

ใบงานที่ 1 เรื่อง เนื้อเยื่อพืช (Plant tissue)

คำชี้แจง

จงศึกษาแผนภาพที่กำหนดให้พร้อมช่วยกันระดมความคิด สืบค้นข้อมูลว่าภาพที่เห็น บริเวณที่มีหมายเลขระบุ เป็นเนื้อเยื่อหรือเซลล์ชนิดใด มีลักษณะสำคัญอย่างไร

รูปภาพ	ชนิดของเนื้อเยื่อ	ลักษณะสำคัญ	บริเวณที่พบ
			
			
			

รูปภาพ	ชนิดของเนื้อเยื่อ	ลักษณะสำคัญ	บริเวณที่พบ
			
			
			
			

คำชี้แจง : ให้นักเรียนระดมความคิดทั้งหมดเพื่อทำบัตรคำถามต่อไปนี้

ตอนที่ 1 จงตอบคำถามต่อไปนี้

1 >> เนื้อเยื่อพืชแบ่งได้ 2 ประเภทใหญ่ อะไรบ้าง

.....

.....

2 >> เซลล์เนื้อเยื่อเจริญจำแนกตามตำแหน่งที่อยู่แบ่งได้เป็นกี่ชนิด

.....

.....

.....

3 >> Complex tissue คืออะไร ยกตัวอย่างประกอบ

.....

.....

.....

4 >> Xylem ประกอบด้วยอะไรบ้าง อธิบายอย่างละเอียด

.....

.....

.....

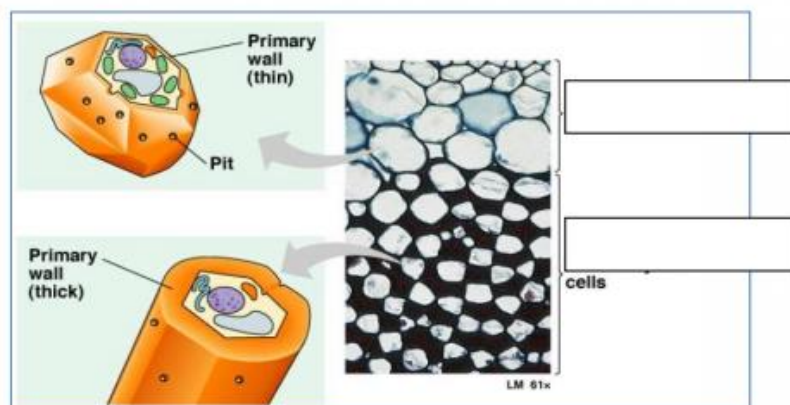
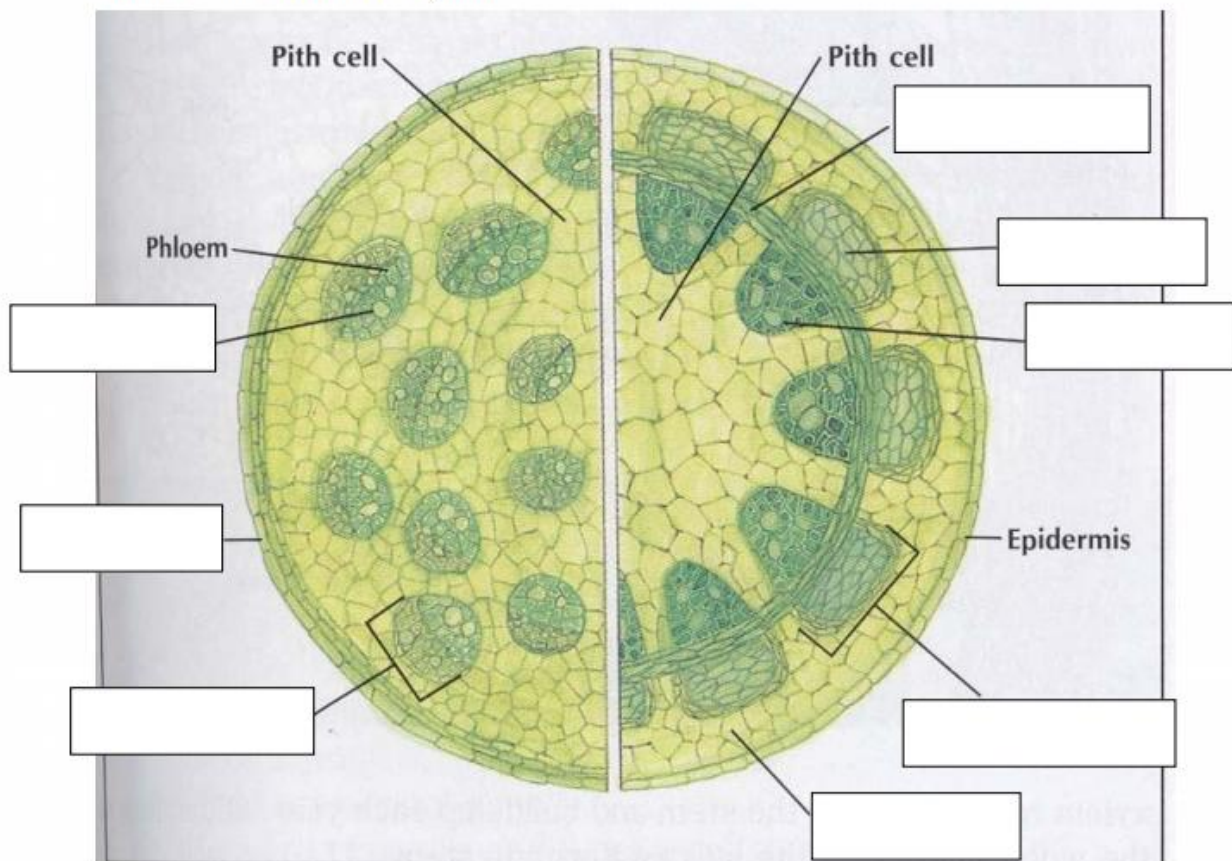
5 >> Phloem ประกอบด้วยอะไรบ้าง อธิบายอย่างละเอียด

.....

.....

.....

ตอนที่ 2 จงเติมคำลงในช่องว่างให้ถูกต้อง



อ้างอิง :

<http://www.hunkhapit.ac.th/doc/%E0%B9%80%E0%B8%AD%E0%B8%81%E0%B8%AA%E0%B8%B2%E0%B8%A3%E0%B9%80%E0%B8%9C%E0%B8%A2%E0%B9%81%E0%B8%9E%E0%B8%A3%E0%B9%88%E0%B8%87%E0%B8%B2%E0%B8%99%E0%B8%84%E0%B8%B8%E0%B8%93%E0%B8%84%E0%B8%A3%E0%B8%B9/%E0%B8%8A%E0%B8%B8%E0%B8%94%E0%B8%97%E0%B8%B5%E0%B9%88-1-%E0%B9%80%E0%B8%99%E0%B8%B7%E0%B9%89%E0%B8%AD%E0%B9%80%E0%B8%A2%E0%B8%B7%E0%B9%88%E0%B8%AD%E0%B8%9E%E0%B8%B7%E0%B8%8A-%E0%B9%80%E0%B8%9C%E0%B8%A2%E0%B9%81%E0%B8%9E%E0%B8%A3%E0%B9%88%E0%B8%A5%E0%B8%87%E0%B9%80%E0%B8%A7%E0%B9%87%E0%B8%9A.pdf>